

# 笑顔



年の瀬も間近に迫ってきました。いつもお力添えを頂き誠にありがとうございます。

12月のニュースレター

Vol. 190

(株)迫広砕石  
大竹砕石(株)  
(株)宝来笑事

ご縁むす部

「複業で、ご縁むす部 in 広島・あきたかた」



安芸高田市地域人材育成コンソーシアム(あきたかたコンソ)が、(株)パソナ(本社東京)と連携し安芸高田市を対象地域とし、地域企業と複業人材の組合せにより、地域企業の経営課題解決や技術革新の推進を目指すプロジェクト

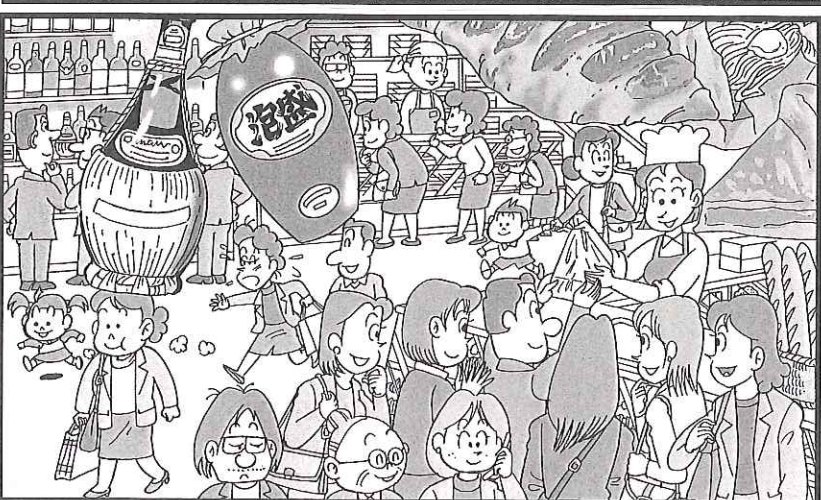
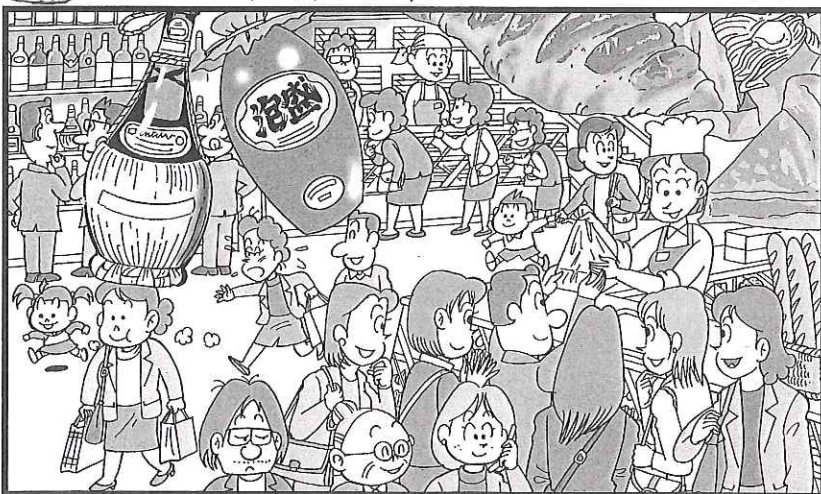
「複業で、ご縁むす部 in 広島あきたかた」を開始いたしました。この度、企業訪問の枠に迫広砕石も参加させていただきました。11月2日(土)県外から20~50代の約20名がご訪問くださいました。一層に考え方を広げていく人、地域を盛り上げる地域への貢献に思いがある人、ぜひそんな方とご縁があることを楽しみに参加させていただきました。

※複業とは本業以外の仕事で収入を得る副業とは異なり複数の仕事を同時に行うことです。



↑  
歩行者、自転車の巻き込み事故防止に設置したNEWモニターを総務(くりき) (1/F)

問題 まちがいがある所あります。



ナンパシ中級編

- ① 各行列、ヨコ列それぞれに1~9の数字が1つずつ入ります。
- ② 太枠で囲まれた3x3のブロックにも1~9の数字が1つずつ入ります。

Vol. 189 解答

5	1	7	4	6	2	8	9	3
6	8	4	9	7	3	1	2	5
2	3	9	5	8	1	4	7	6
4	7	6	8	2	9	3	5	1
8	9	1	3	5	6	7	4	2
3	5	2	1	4	7	9	6	8
9	6	5	7	1	8	2	3	4
7	2	8	6	3	4	5	1	9
1	4	3	2	9	5	6	8	7

		6	5					
3							2	
	7							
4	2						8	
			1					9
7			6					
		1						6
				2				
	8			4				