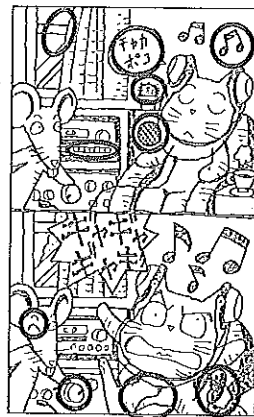


8	4	2	7	9	5	3	6	1
3	5	7	4	1	6	2	8	9
1	9	6	8	2	3	4	5	7
9	2	5	1	8	4	6	7	3
6	3	8	2	5	7	1	9	4
4	7	1	6	3	9	8	2	5
5	6	3	9	4	2	7	1	8
2	8	9	3	7	1	5	4	6
7	1	4	5	6	8	9	3	2

笑顔

6月のニューズレター

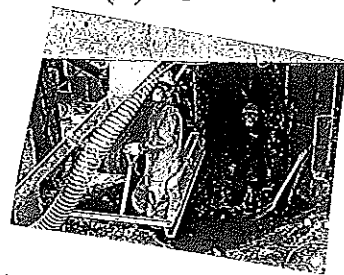
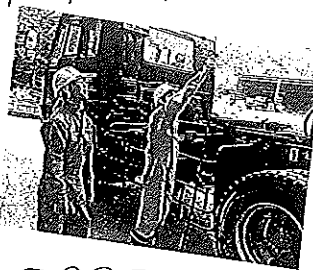
Vo. 148



山々の緑も、雨に打たれて色濃くなり
川辺に蛍があたりをともす季節となりました。

(株)迫広砒石

職場体験



先日、良品ある。ピンクのバラと
優雅な牡丹の花をいただきました。
事務所がいつも華やかになりました。
これは私達女性に負けてられない
ですね(笑)きれいなお花を
ありがとうございます。

ナンバープレース

		8		1	4		
3	5			4			8
			7	3			
5		2				6	
	9		6		4		5
		7				8	3
			9	8			
6	3			7			1
		1	3			2	

ルール

- ① タテ9列、ヨコ9列それぞれに1~9の数字が1つずつ入る
- ② 太枠で囲まれた3x3のブロックにも1~9の数字が1つずつ入る

交差ナンプレ

- ③ 2本の対角線にも1~9の数字が1つずつ入る

不等式ナンプレ

- ④ タテ、ヨコで数字は重複しない
- ⑤ 不等号の向きが各数字間で成立するよう、マス目を埋めいく。

5月18、19、20日の3日間
三入中学校3年生2名が弊社へ職場体験に
来ていただきました。

- ・ 掃除
- ・ 茶破(山の石を破壊)見学
- ・ ずし作り(茶破の時、爆薬の後につめる詰め物)
- ・ 10tダンプ洗車
- ・ 大型ショベル乗車
- ・ コンベアの下をスコップで石を取り除く作業

3日間 暑い中2人で淡々と仕事をこなしてくれました。
ありがとうございます。

社長のいつもの言葉

「進んでやるのは上の上!

まかしてやるのは中の上!

言われてやるのは下の下!

これからのお2人のご活躍を応援しています。

⑥ 不等号の向きが問題 まちがいが11ヶあります。

わか家のあとしん家

右の男性は弊社従業員です。



正解はにわか営業の園岡です。
23年前17歳の頃、FMラジオの公開
録音にフォークギター片手に出場した時の
写真です。朝ドラ「まれ」に出演していた
山崎賢人さんみたいにスマートでカッコよかった
んですね。(あ〜今もカッコいいですが...) 23年前172cm45kg現在88kg
丸みが増えて おおらの安心感をあててくれます。



迫広砒石

検索

2016. 6